



MINISTERIO
DEL INTERIOR

DIRECCIÓN GENERAL DE
INSTITUCIONES PENITENCIARIAS

MODELO ORGANIZATIVO DE LOS CENTROS PENITENCIARIOS

Febrero 2008



Diagnóstico de la situación



- **MODELO ORGANIZATIVO DESCOMPENSADO**
- **NECESIDAD DE RESPONDER A NUEVAS NECESIDADES**



MAPA ACTUAL PUESTOS TRABAJO

Director	Sub Jefe EOT	Sub Régimen	Subdirector Seguridad	Administrador
Jefe Gabinete D ^o	Técnicos Educador	Jefe Oficinas	Jefe Servicios Jefe Centro	Jefe Oficinas Jefe Área Mixta Jefe Área Mixta 2
Genérico Oficinas	Especialista O ^a Genérico Oficinas	Coordinador Servicios Encargado D ^o I Encargado S.I. 2 Genérico S.I. 1 Genérico S.I. 2	Monitor-Informático Encargado A. Administ Genérico A Mixta Genérico Oficinas	



PROPUESTA DE FUTURO



- CREAR UN MODELO QUE RESPONDA A LAS NECESIDADES Y RETOS ACTUALES PLANTEADOS A LA ADMINISTRACIÓN PENITENCIARIA DEL SIGLO XXI
- INCENTIVAR OPCIONES DE ESPECIALIZACIÓN Y CARRERA ADMINISTRATIVA



PREMISAS PREVIAS

- Se define una estructura de un centro-tipo, entendiendo que en el desarrollo posterior se adecuarán a las distintas realidades del resto de los centros.
- Se entiende que esta composición del organigrama debe ser completada con la definición de los perfiles profesionales asociados a cada puesto de trabajo, así como la definición operativa de funciones.
- Asimismo debe pasar por la configuración de los complementos retributivos asociados a los distintos puestos de trabajo definidos.

PRINCIPIOS INSPIRADORES

- Tres áreas de definición de los puestos de trabajo (servicios, tratamiento y gestión, régimen interior y seguridad).
- Tres niveles de definición de la estructura (Directivos, Jefes y Coordinadores, Encargados y Genéricos).
- Similitud de organización de servicios periféricos y centrales.
- Primer escalón de puestos genéricos definidos por la polivalencia funcional.
- Especialización desde el segundo escalón de encargados en todas las áreas.
- Movilidad horizontal en el primer escalón.
- Promoción potenciada en los escalones dentro de cada área funcional.
- Carrera profesional ligada a la evaluación del rendimiento y a la formación especializada en itinerarios profesionales.

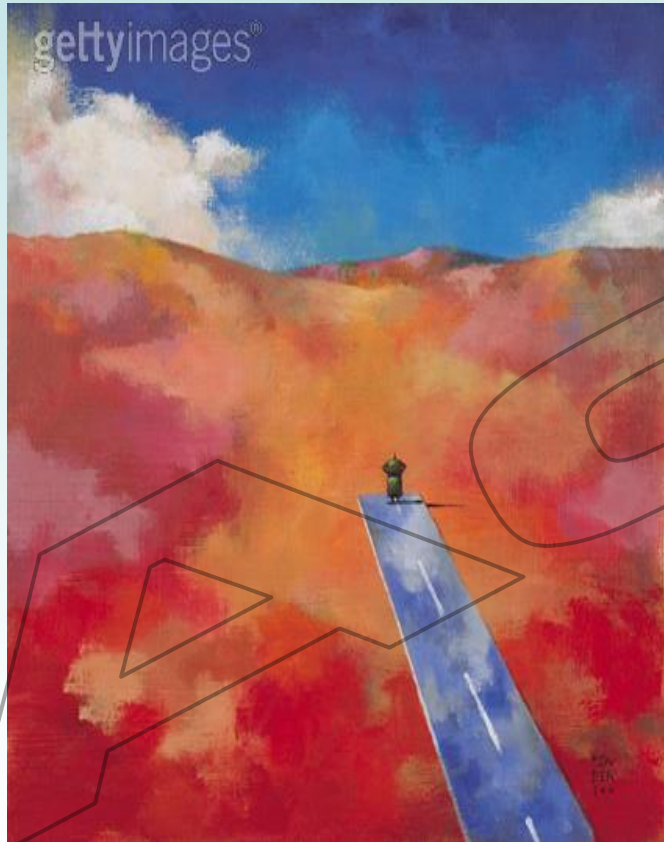


PRINCIPALES NOVEDADES

- Ayudante de Tratamiento como puesto genérico de primer escalón en el área de Tratamiento.
- VI-3 como funcionario especializado de las unidades de intervención.
- Creación de la Oficina de Seguridad.
- Gestor como puesto de referencia inicial del Cuerpo Especial (Gestión Penitenciaria) en los distintas áreas.
- Promoción potenciada dentro de cada área con los escalones de puestos especializados de Encargados, Coordinadores, Jefes.



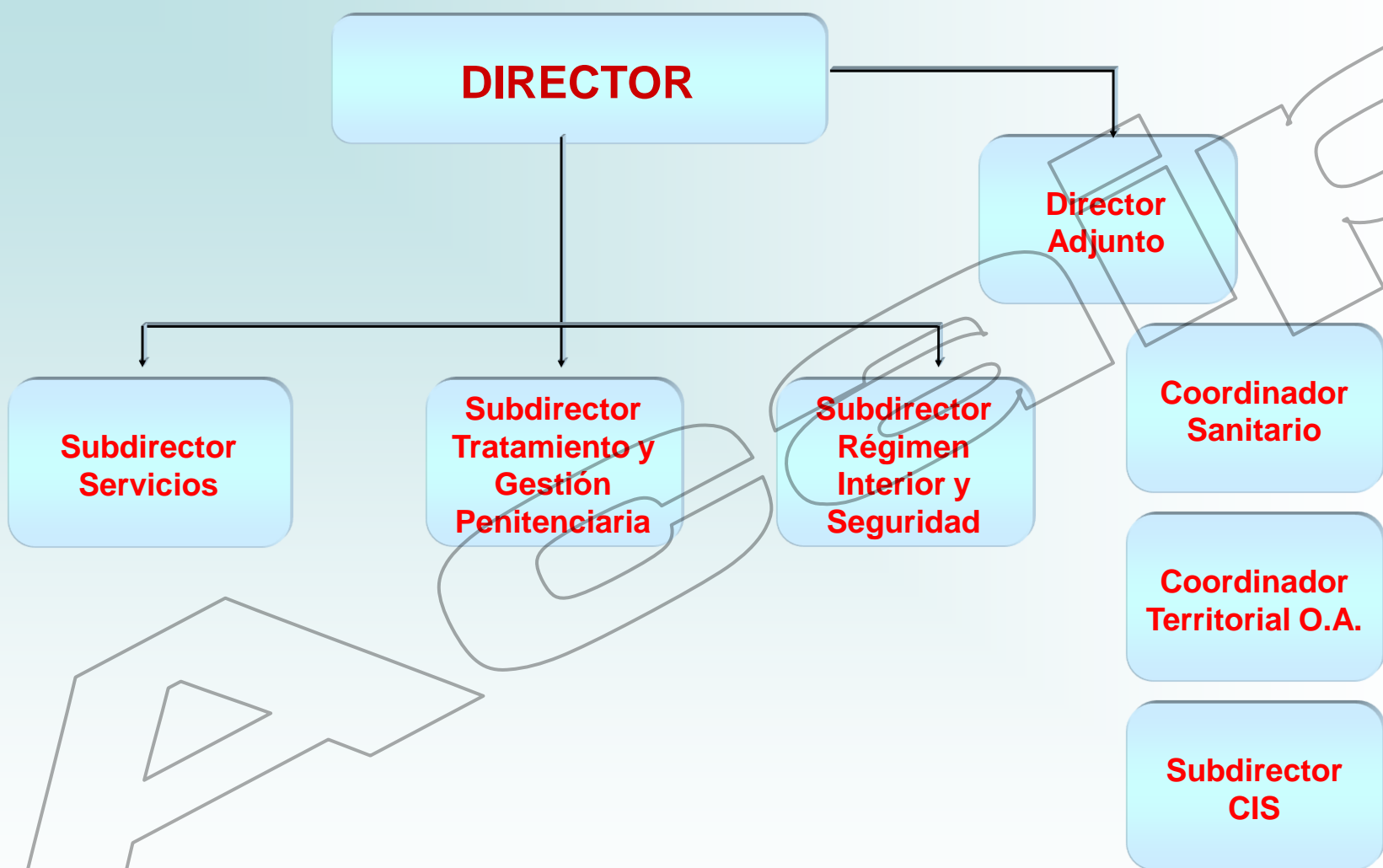
FUTURO ESCENARIO

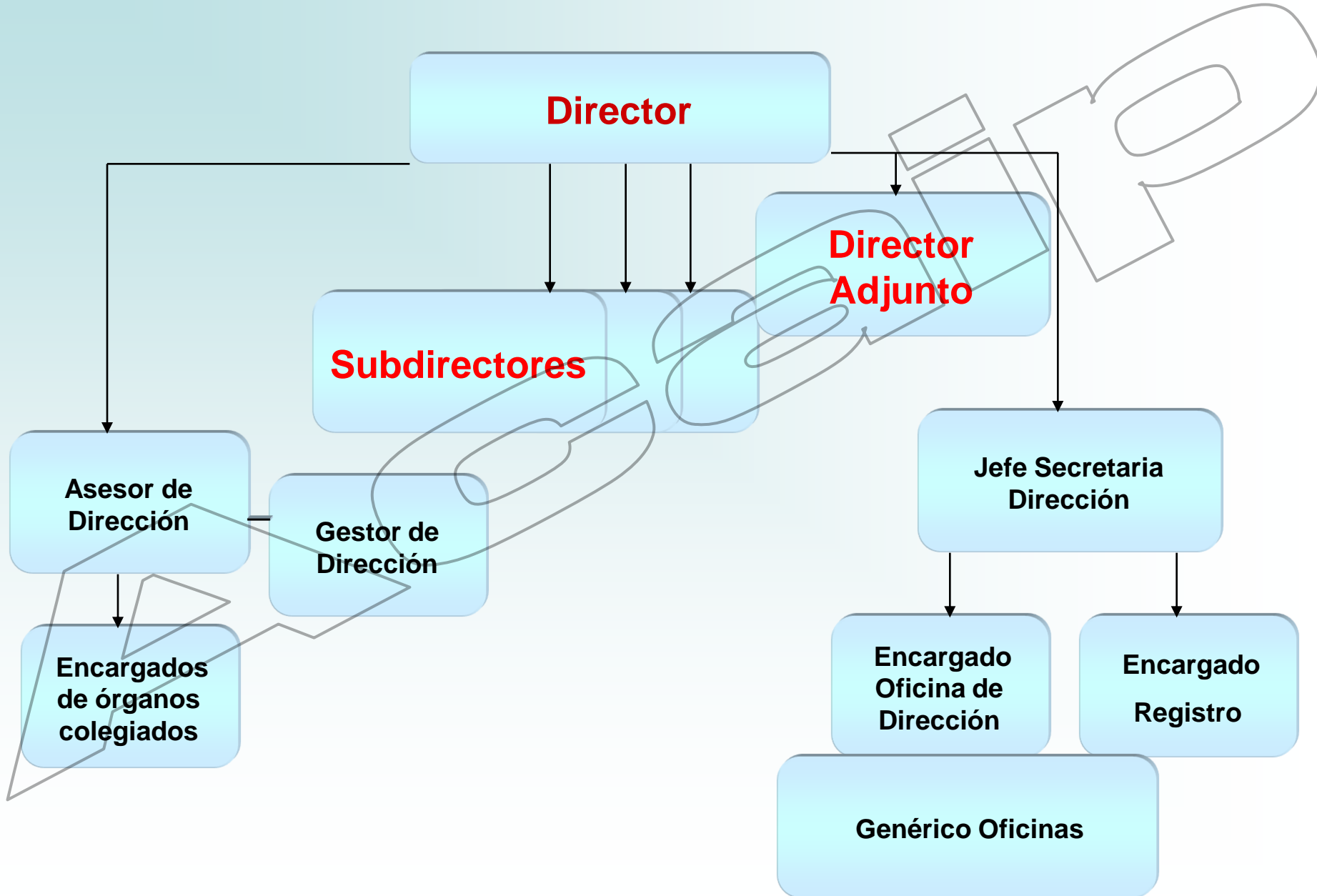


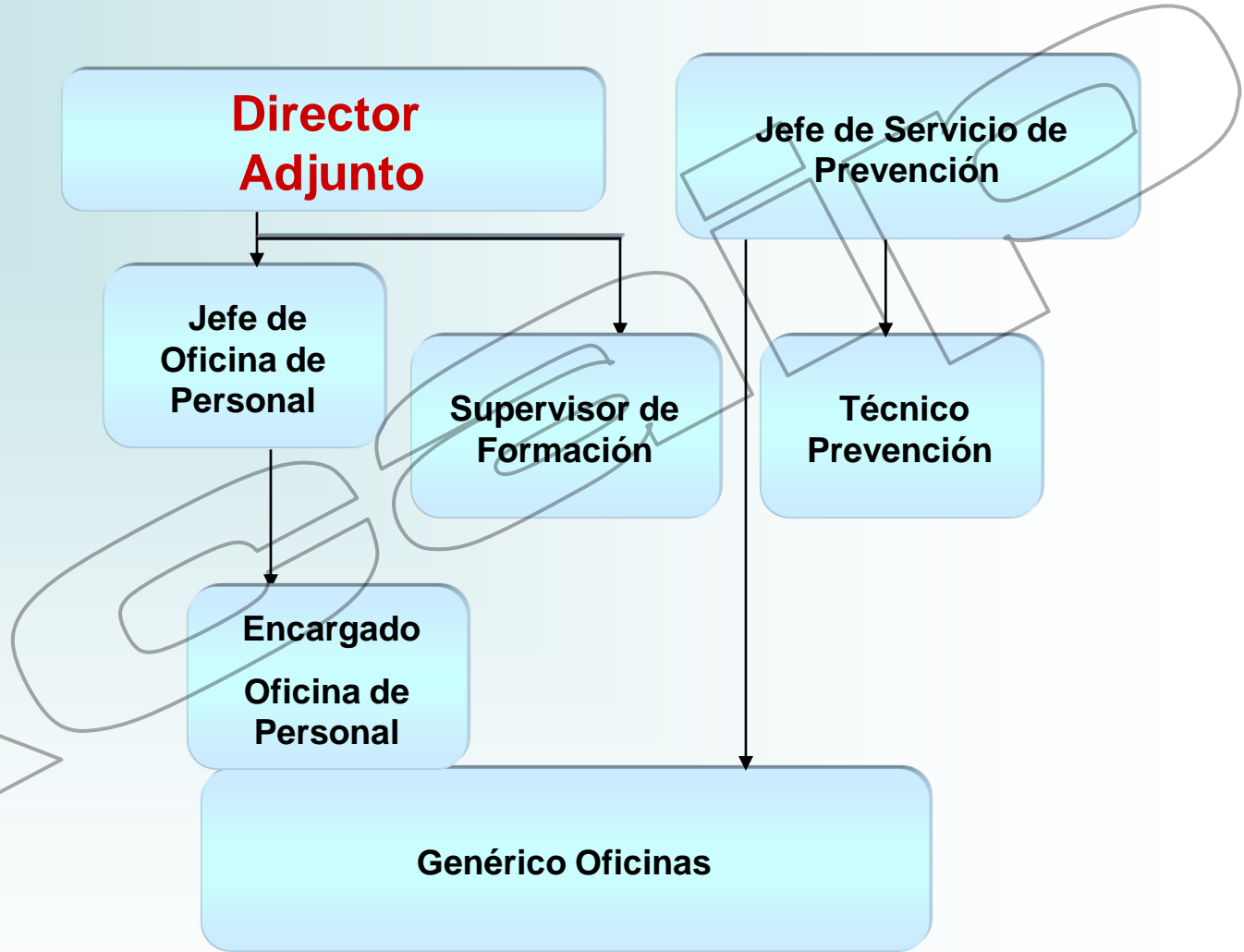
- MODELO ESTRUCTURADO EN ÁREAS Y ESCALONES COMO REFERENCIA
- VOCACIÓN DE INTEGRAR EN EL MODELO LA FORMACIÓN ESPECÍFICA Y LA PROMOCIÓN PROFESIONAL
- INCORPORACIÓN DE NUEVOS PUESTOS DE TRABAJO



<p>Director <u>Director Adjunto</u></p>	<p><i>Subdirector Tratamiento y Gestión</i></p>	<p><i>Subdirector Régimen Interior y Seguridad</i></p>	<p><i>Subdirector Servicios</i></p>
<p><u>Asesor Dirección</u> <u>Jefe Secretaria Dº</u> <u>Jefe Oficina Personal</u> Jefe Sº Prevención <u>Supervisor Formación</u></p>	<p><i>Jefe Oª Gestión Pa</i> <u>Coord Programas Tº</u> <u>Coord Formación</u> Coordinador Tº Social</p>	<p>Jefe Servicios <u>Jefe Oª Seguridad</u> <u>Coord Régimen Iº</u> <u>Coord Intervención</u></p>	<p><i>Jefe Oª Ecn-Administr</i> <i>Jefe Área Servicios</i> <i>Jefe Área Tº-Patrimo</i> <u>Coord Informático</u></p>
<p>Técnico Prevención <i>Gestor Dº</i> <u>Encargado Registro</u> <u>Encargado Oª Personal</u> <u>Encargado Oª Dirección</u> <u>Encargados Órganos Cº</u> Genérico Oficinas</p>	<p>Técnicos Educador Tº Social Tº Medios A-E <i>Gestor Pº</i> <u>Encargado Oª Gestión</u> <u>Encargdo Oª Actividades</u> <u>Ayudante Tratamiento</u> Genérico Oficinas</p>	<p><i>Gestor Sª</i> <i>Instructor Expedientes</i> <u>Encargado Oª Sª</u> <u>Encargado Oª R.I:</u> Encargado S.I. Genérico S.I. 1 Genérico S.I. 2 <u>Genérico S.I. 3</u> <i>Genérico Oficinas</i></p>	<p>Monitor-Informático <i>Gestor Sº</i> <i>Encargado A. Servicios</i> <i>Encargado Oª Administraci</i> Personal Mantenimiento <i>Genérico A Servicios</i> Genérico Oficinas</p>

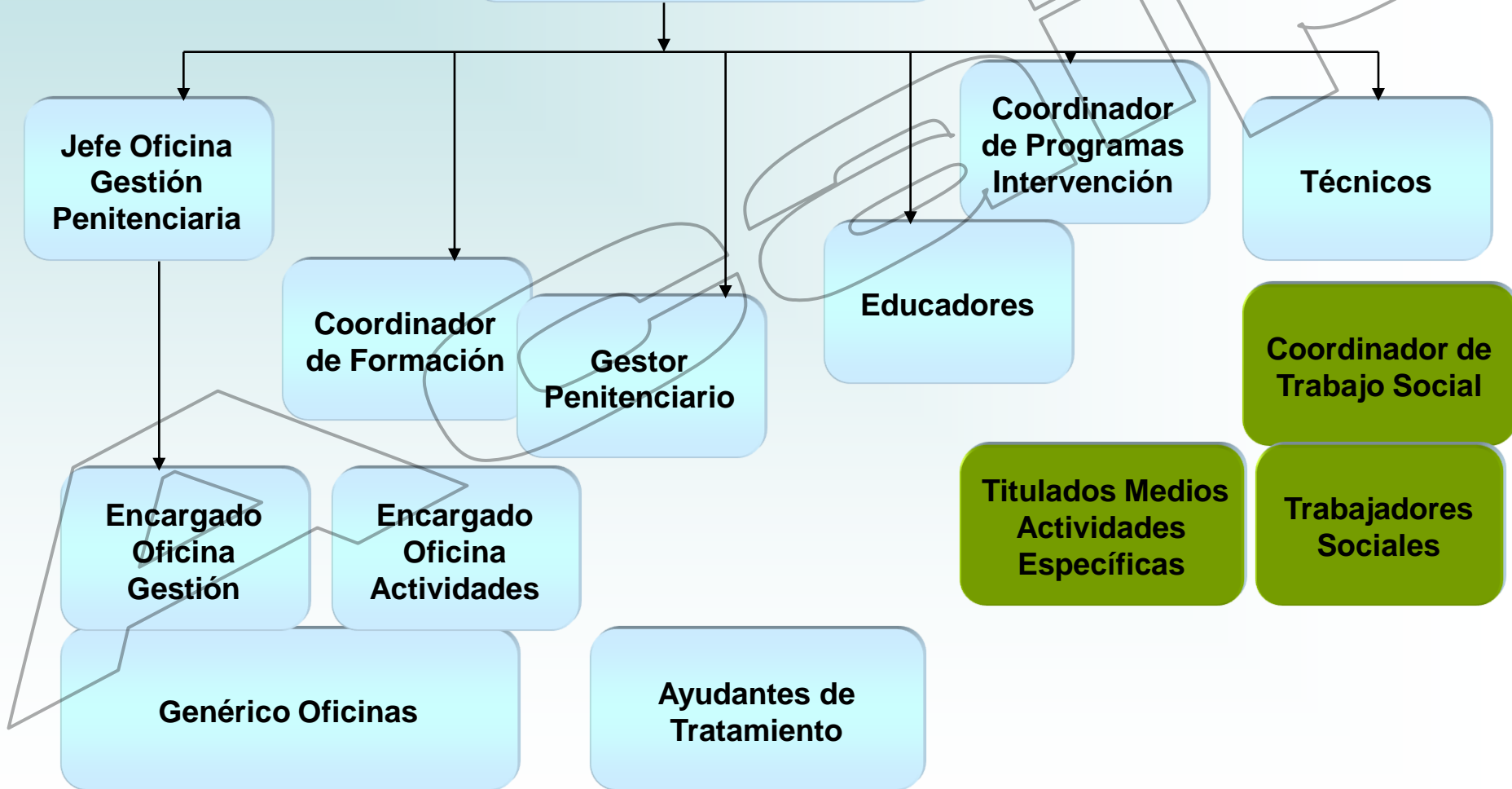






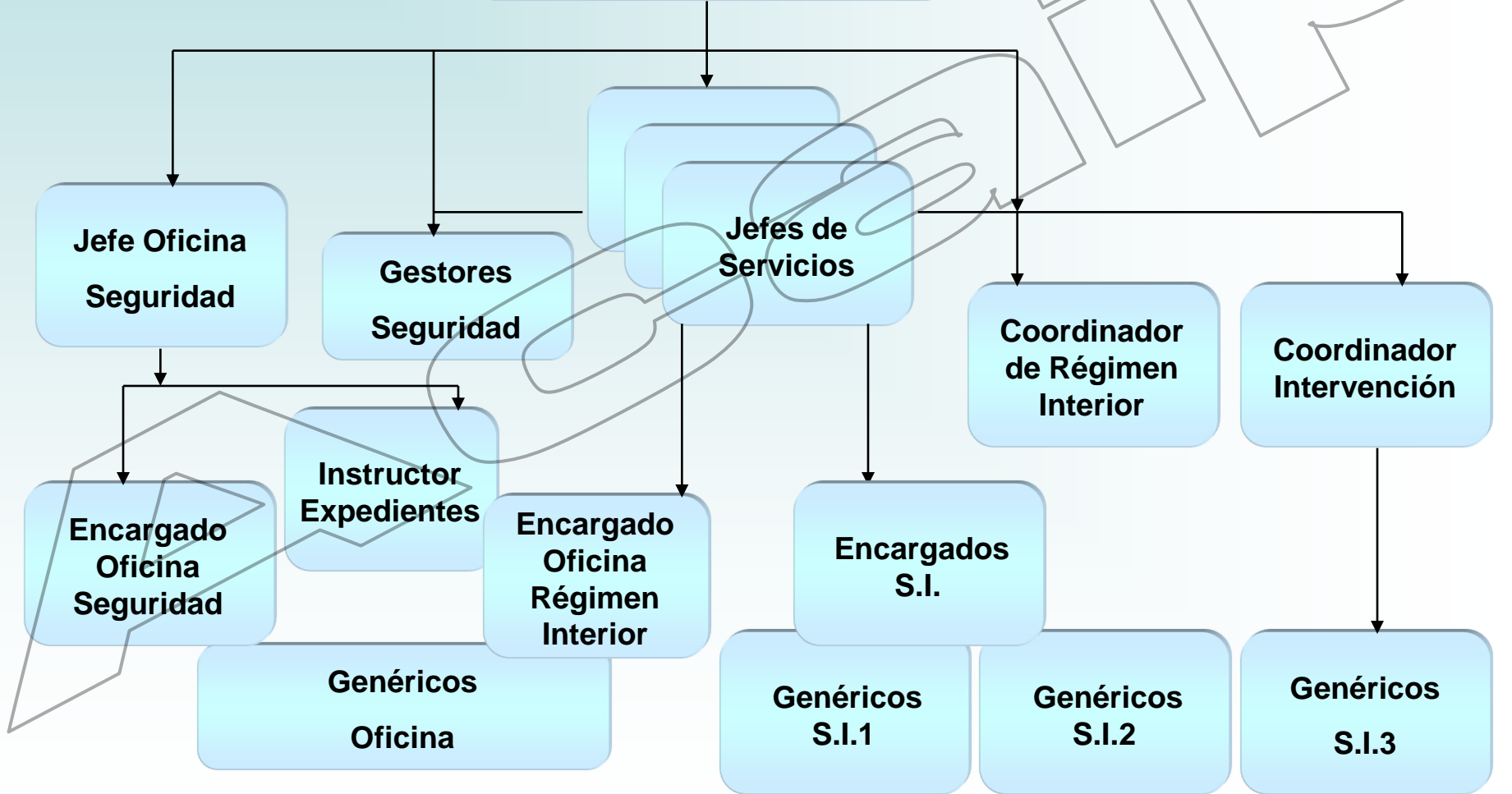


Subdirector Tratamiento y Gestión Penitenciaria



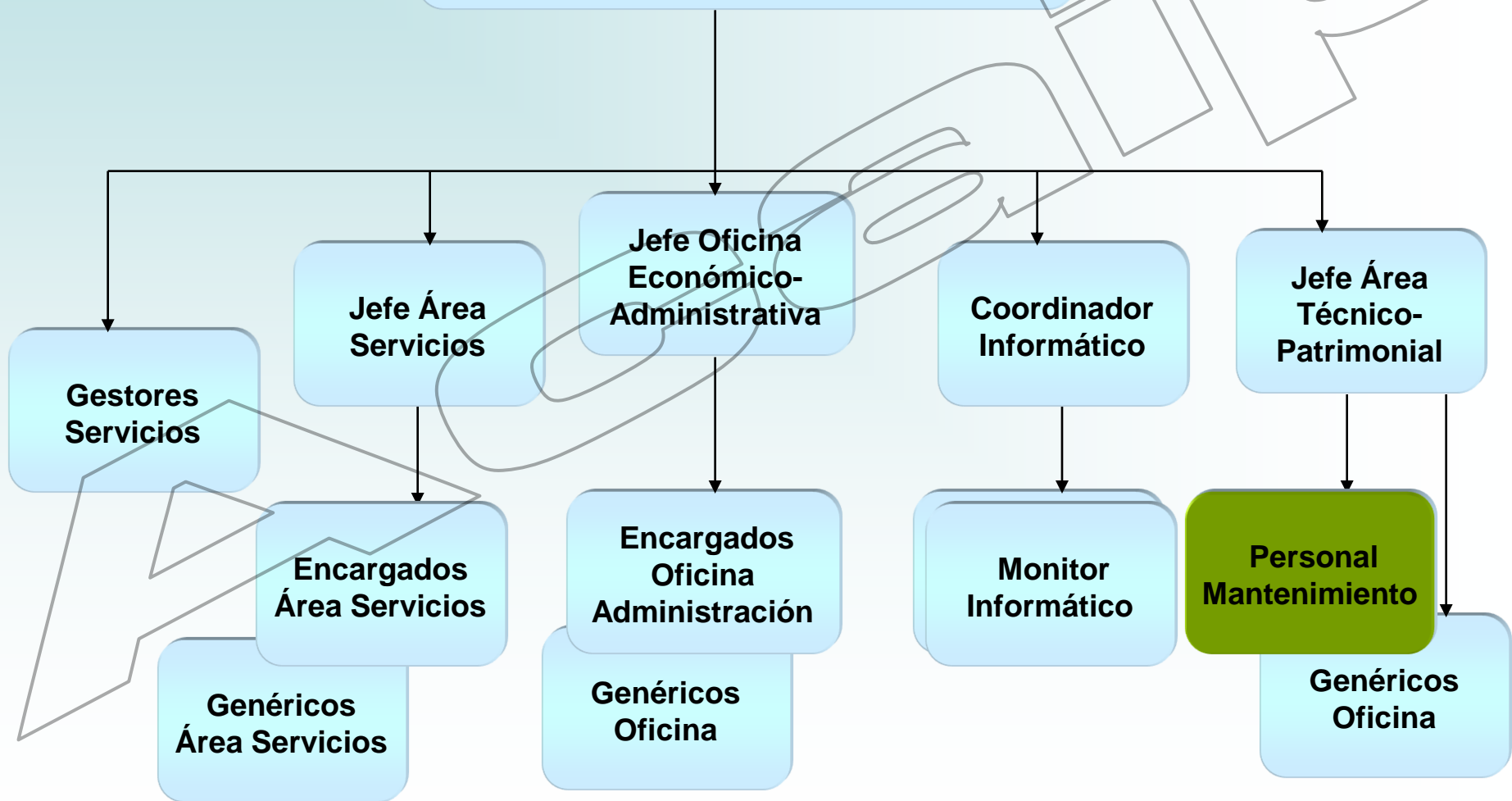


Subdirector Régimen Interior y Seguridad





Subdirector de Servicios





**Coordinador
Territorial**

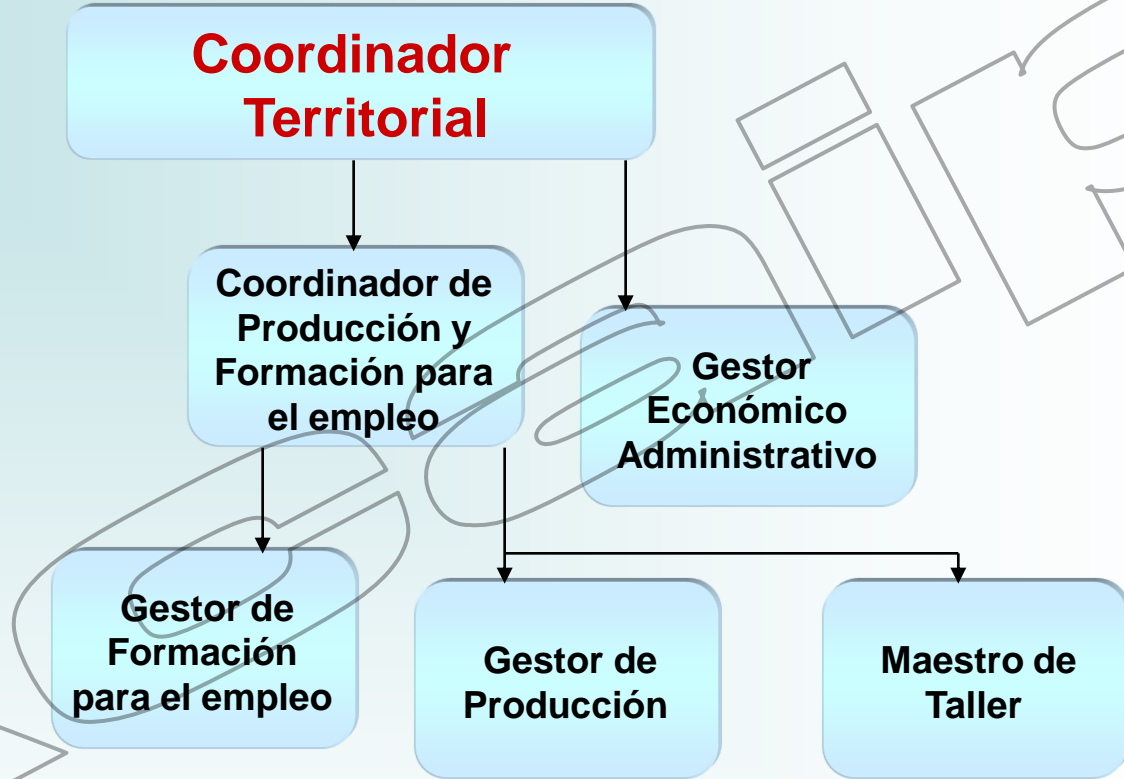
**Coordinador de
Producción y
Formación para
el empleo**

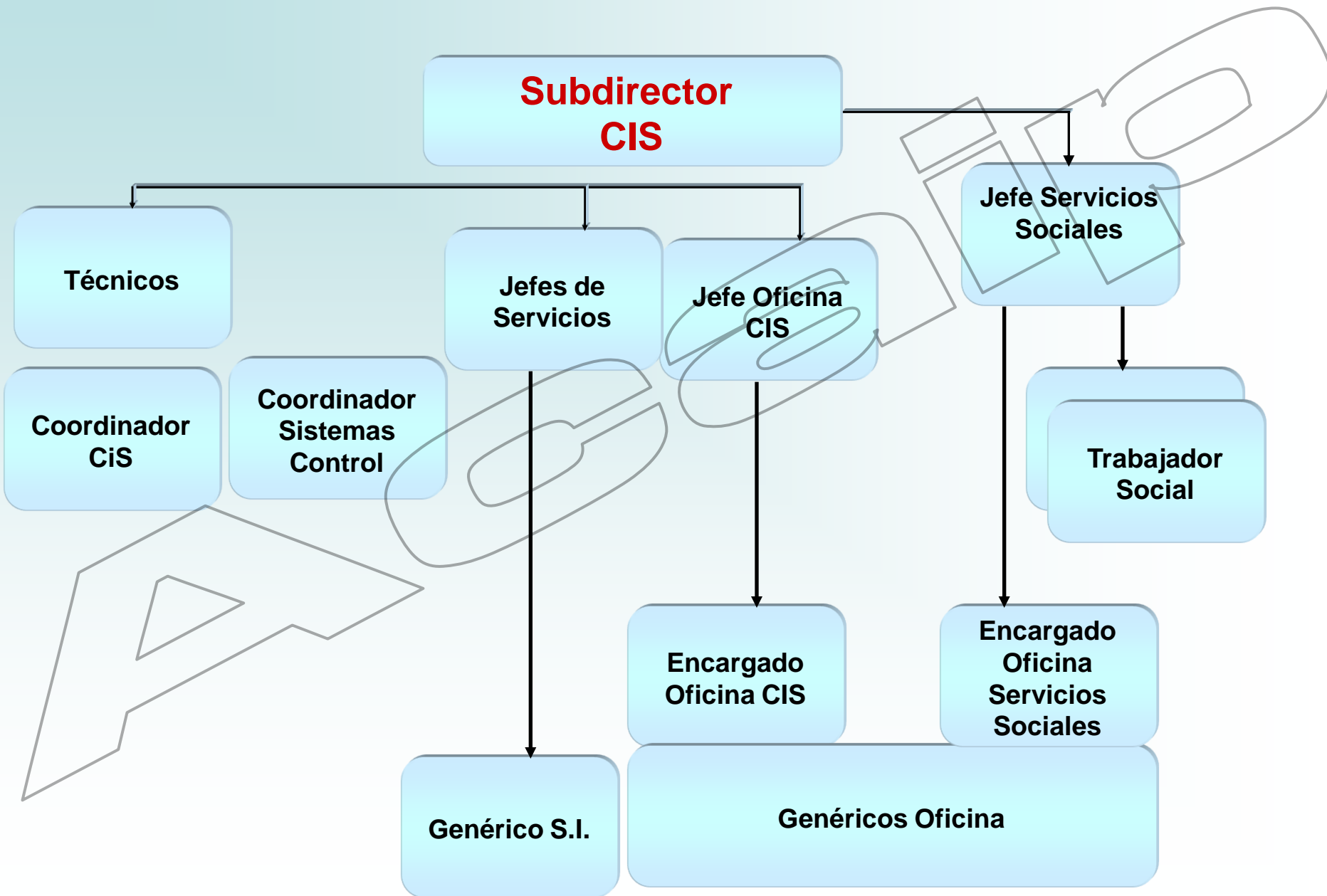
**Gestor
Económico
Administrativo**

**Gestor de
Formación
para el empleo**

**Gestor de
Producción**

**Maestro de
Taller**





Conclusiones



- **MODELO ABIERTO Y EN PROCESO DE NEGOCIACION CON LAS OO.SS.**
- **PRIORIDAD A LAS OPCIONES QUE PERMITAN AVANZAR EN UN PROYECTO DE FUTURO**
- **MODELO AMBICIOSO Y REALISTA**